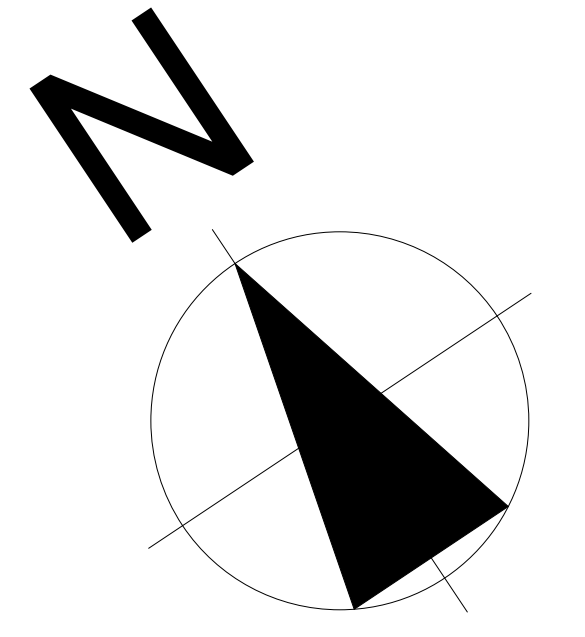


Accès  
Véhicules Légers / Pompiers

poteau incendie  
n°52



SARL GUERBE-BEAUDELIN

bande de 35 m

0 5m 10m 15m

BUREAUX 300 m<sup>2</sup>

7,56 m <sup>2</sup>	12,21 m <sup>2</sup>	12,21 m <sup>2</sup>	12,21 m <sup>2</sup>	12,21 m <sup>2</sup>	12,21 m <sup>2</sup>	22,30 m <sup>2</sup>	19,57 m <sup>2</sup>
15,10 m <sup>2</sup>	14,93 m <sup>2</sup>	14,93 m <sup>2</sup>	14,93 m <sup>2</sup>	14,93 m <sup>2</sup>	14,93 m <sup>2</sup>	11,70 m <sup>2</sup>	32,49 m <sup>2</sup>

Stationnement camions pompiers  
15 véhicules

Réserve Incendie  
3 400 m<sup>3</sup>  
Surf 2 200 m<sup>2</sup>

Points d'aspiration  
tuyau ø 100 mm débit 60 m<sup>3</sup>/h  
tuyau ø 150 mm débit 120 m<sup>3</sup>/h

Aire de Dosage  
20x20

Aire de retournement

Aires de Stationnement du Personnel  
(30 places)

Chai de stockage de 2 952,26 m<sup>2</sup>  
Dimensions : 63,65 m x 47,40 m Ext. - 63,65 m x 47,40 m Int.

Chai 1  
Capacité 48 000 HL

Balance

Stand by  
Sortie

Stand by  
Entrée

Accès  
Poids Lourds / Pompiers



Réseaux :  
 - Electricité  
 - AEP  
 - EUEV  
 - Courant Fort  
 - Courant Faible  
 Accès  
 Poids Lourds / Pompiers

**BUREAUX 300 m<sup>2</sup>**

7,56 m <sup>2</sup>	12,21 m <sup>2</sup>	12,21 m <sup>2</sup>	12,21 m <sup>2</sup>	12,21 m <sup>2</sup>	12,21 m <sup>2</sup>	22,30 m <sup>2</sup>	19,57 m <sup>2</sup>
15,10 m <sup>2</sup>	14,93 m <sup>2</sup>	14,93 m <sup>2</sup>	14,93 m <sup>2</sup>	14,93 m <sup>2</sup>	14,93 m <sup>2</sup>	11,70 m <sup>2</sup>	32,49 m <sup>2</sup>

**Chai 1**  
Capacité 48 000 HL

Local Poste 2

**Réserve foncière pour futur projet**

Local Poste 1

**Chai 2**  
Capacité 48 000 HL

Local Poste 3

Dimensions : 63,66 m x 47,60 m Ext. / 63,00 m x 47,96 m Int.  
Chai de stockage de 2 952,26 m<sup>2</sup>

**Local Sprinkler**  
40,27 m<sup>2</sup>  
80,00 m<sup>2</sup>  
25,00 m<sup>2</sup>

**Réserve d'Eau**  
952 m<sup>3</sup>  
Ø 11,46 / ht 9,91 m  
103,87 m<sup>2</sup>

**Cuves**

**Bassin incendie**  
15x26x1,60 prof  
390,00 m<sup>2</sup>  
600 m<sup>3</sup>

**Fosse d'Extinction**  
10x10x4,95 prof  
100,00 m<sup>2</sup>  
495 m<sup>3</sup>

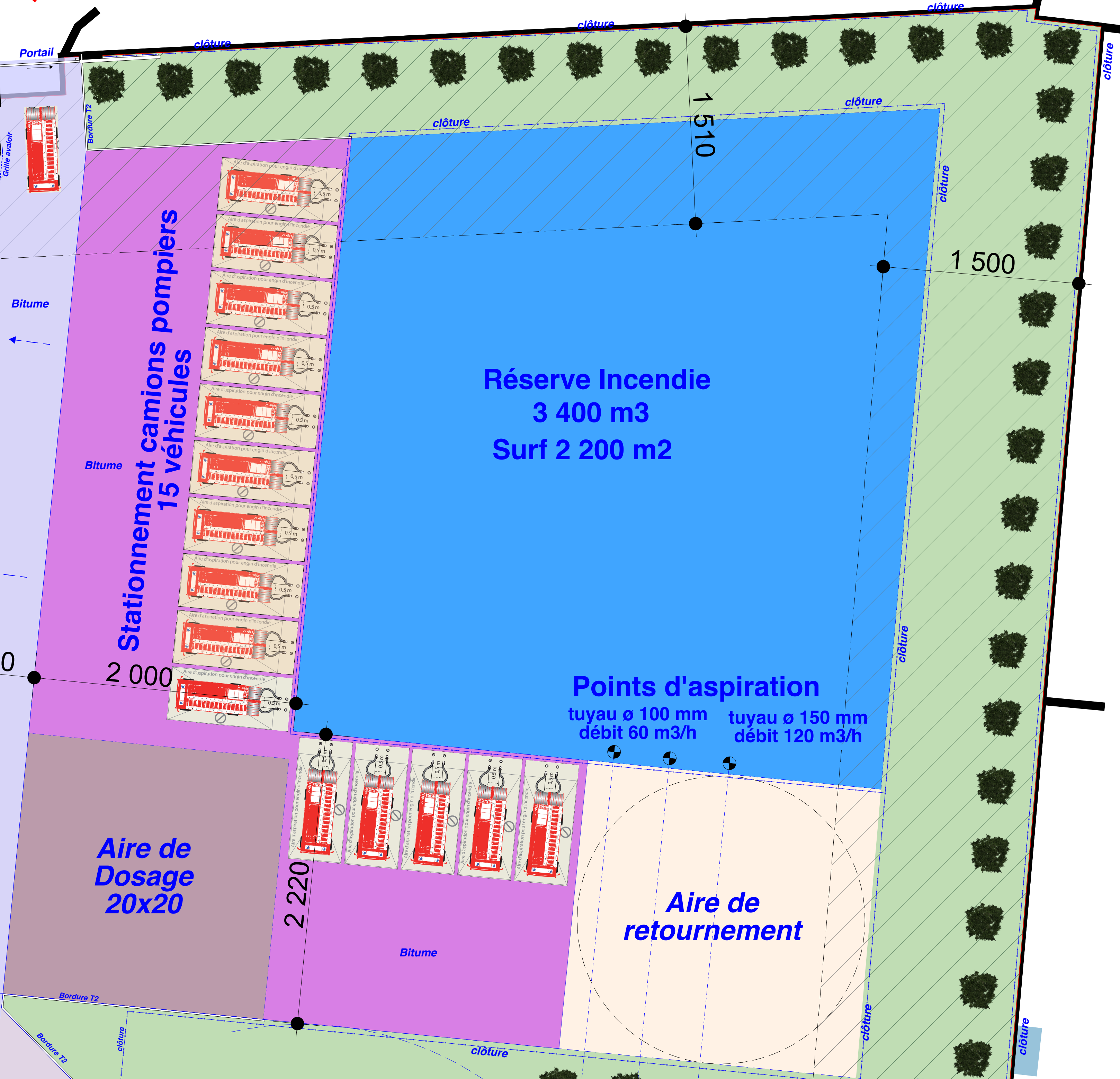
**Bassin de Rétention**  
2 400 m<sup>3</sup>  
942,09 m<sup>2</sup>

**Bassin de confinement**  
eaux d'extinction  
6 000 m<sup>3</sup>  
1 564,78 m<sup>2</sup>



Accès  
Véhicules Légers / Pompiers

36

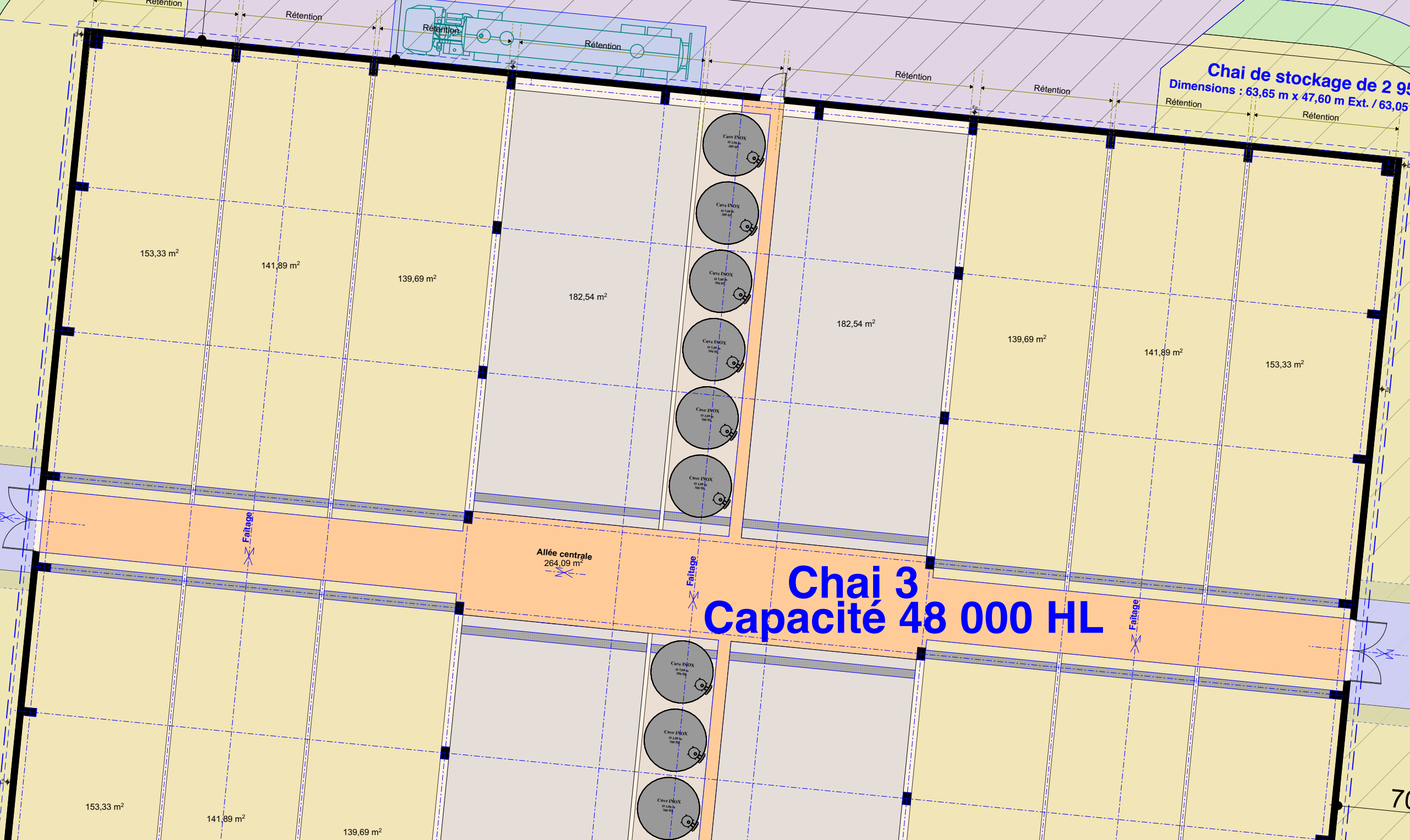
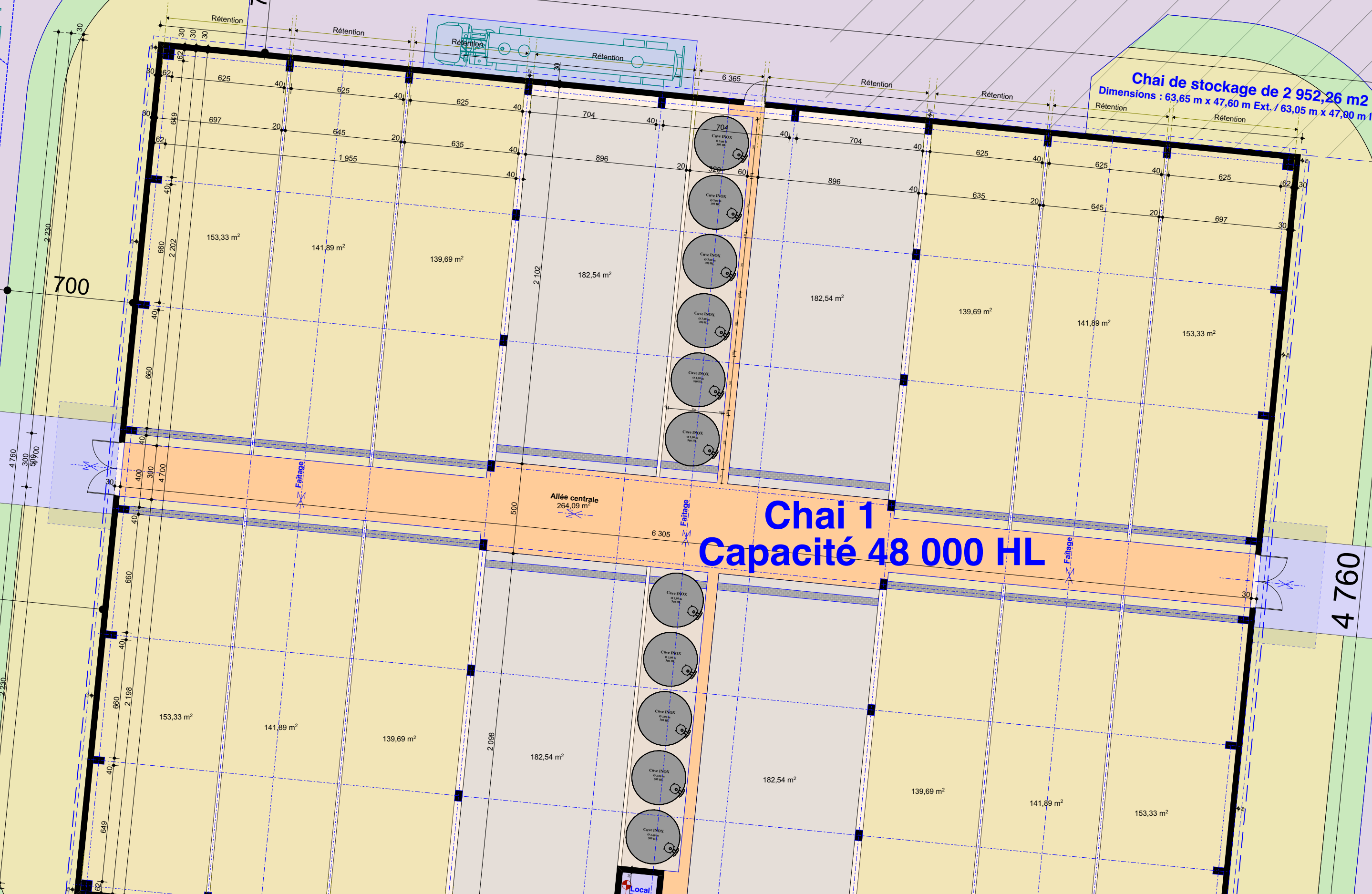


33  
**CHARLEMAGNE MMI**

**Aires de Stationnement du Personnel  
(30 places)**

**UX 300 m<sup>2</sup>**

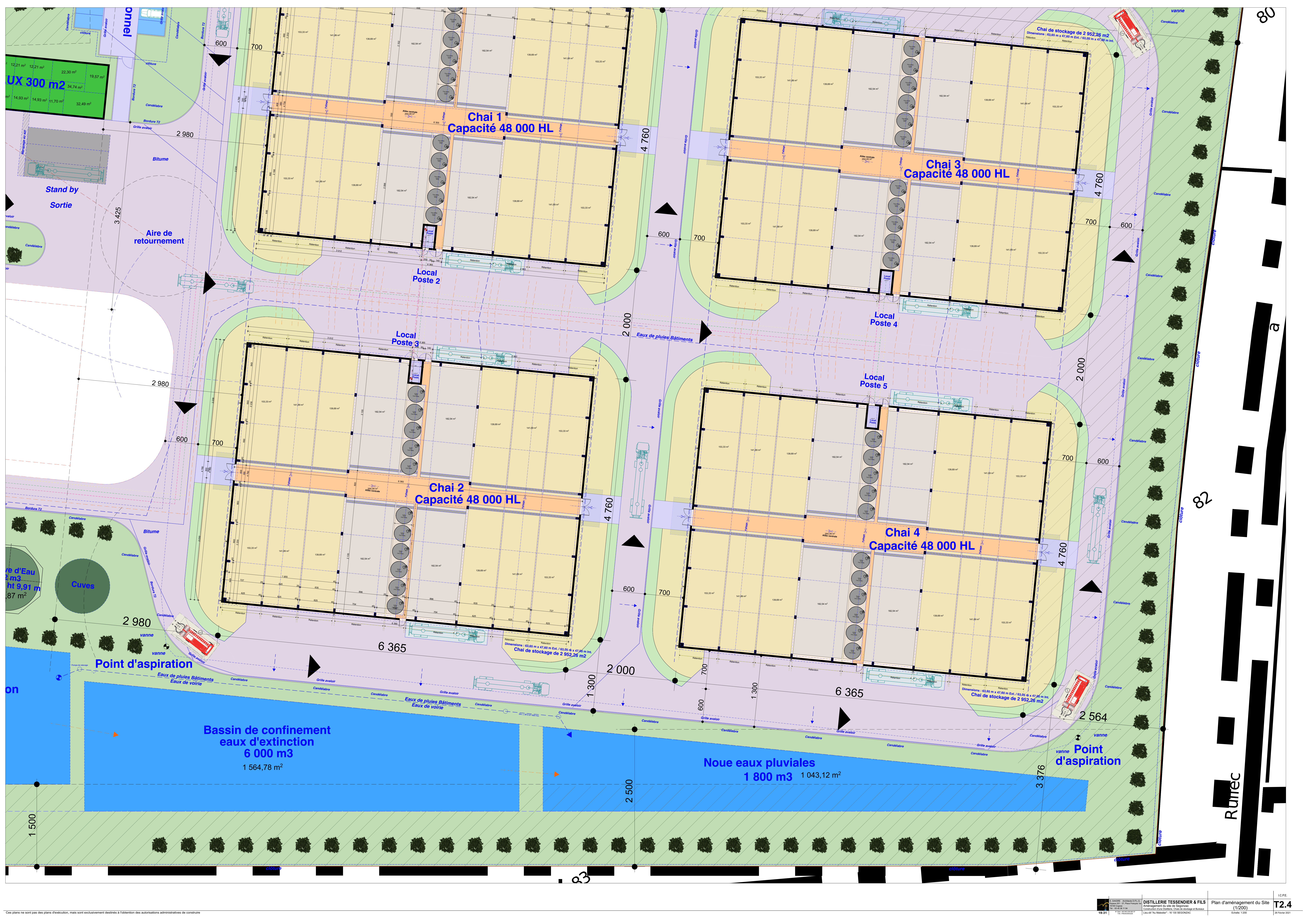
**Stand by  
Sortie**



**Point  
d'aspiration**  
tuyau ø 150 mm  
débit 120 m<sup>3</sup>/h

80





**Chai 1**  
Capacité 48 000 HL

**Chai 3**  
Capacité 48 000 HL

**Chai 2**  
Capacité 48 000 HL

**Chai 4**  
Capacité 48 000 HL

**Bassin de confinement**  
eaux d'extinction  
6 000 m3  
1 564,78 m<sup>2</sup>

**Nouveaux** eaux pluviales  
1 800 m3 1 043,12 m<sup>2</sup>

Chai de stockage de 2 952,26 m<sup>2</sup>  
Dimensions : 63,65 m x 47,60 m Ext. / 63,65 m x 47,60 m Int.

Chai de stockage de 2 952,26 m<sup>2</sup>  
Dimensions : 63,65 m x 47,60 m Ext. / 63,65 m x 47,60 m Int.

Chai de stockage de 2 952,26 m<sup>2</sup>  
Dimensions : 63,65 m x 47,60 m Ext. / 63,65 m x 47,60 m Int.

**UX 300 m<sup>2</sup>**

Stand by  
Sortie

Aire de  
retournement

Local  
Poste 2

Local  
Poste 4

Local  
Poste 3

Local  
Poste 5

Eaux de pluies Bâtiments

Point d'aspiration

Point  
d'aspiration

**RUTEC**